

## Olika program

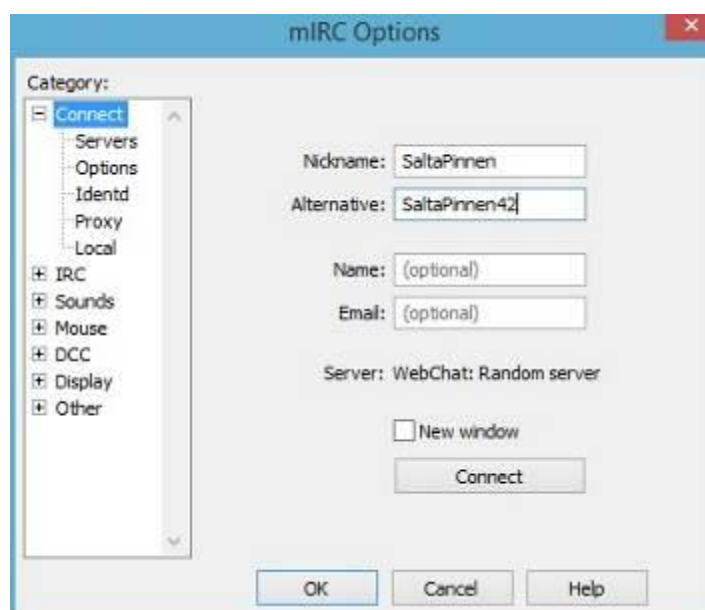
Om du bara vill testa JOTI en stund rekommenderar jag webchat (s. 13). Är du en van dator-användare är mIRC för dig.

## Instruktioner för Mirc

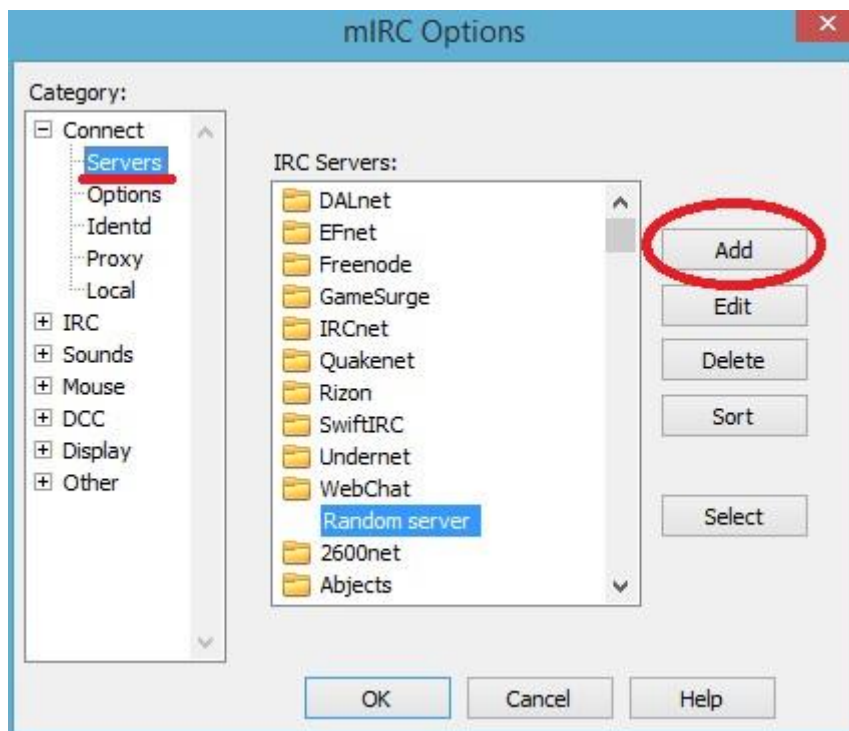
1. Ladda ner mIRC från [www.mirc.com/get.html](http://www.mirc.com/get.html)
2. Installera programmet på din dator.
3. Starta mIRC. Tryck på Continue.



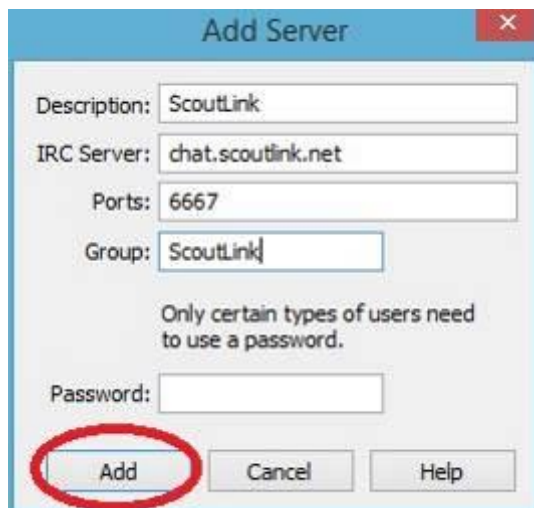
4. Skriv in ditt chatnamn i rutorna längst upp. Du behöver inte ge ditt namn och e-post.



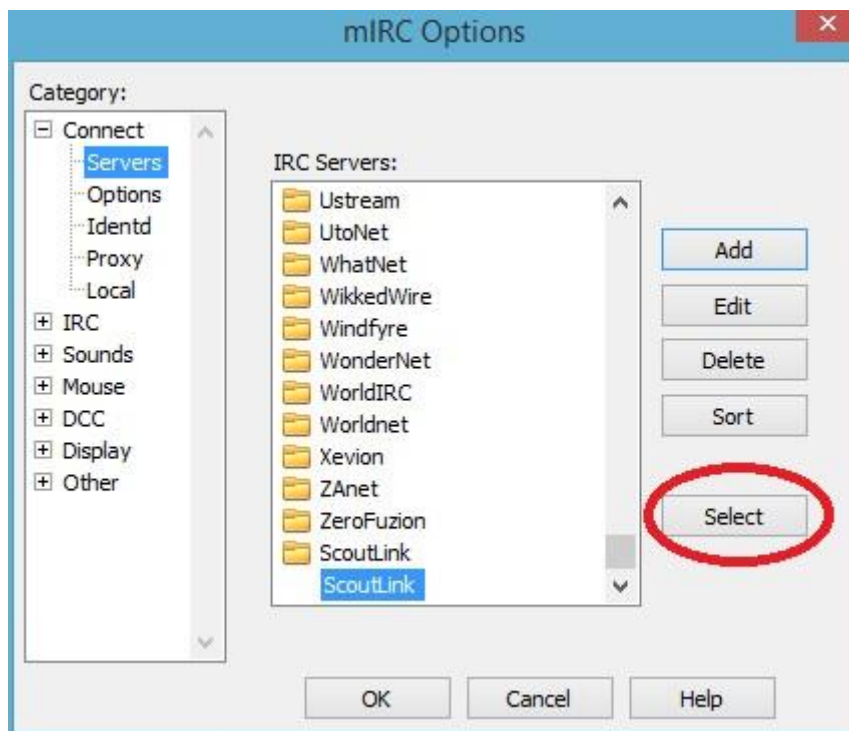
5. Välj "Servers" och tryck på Add.



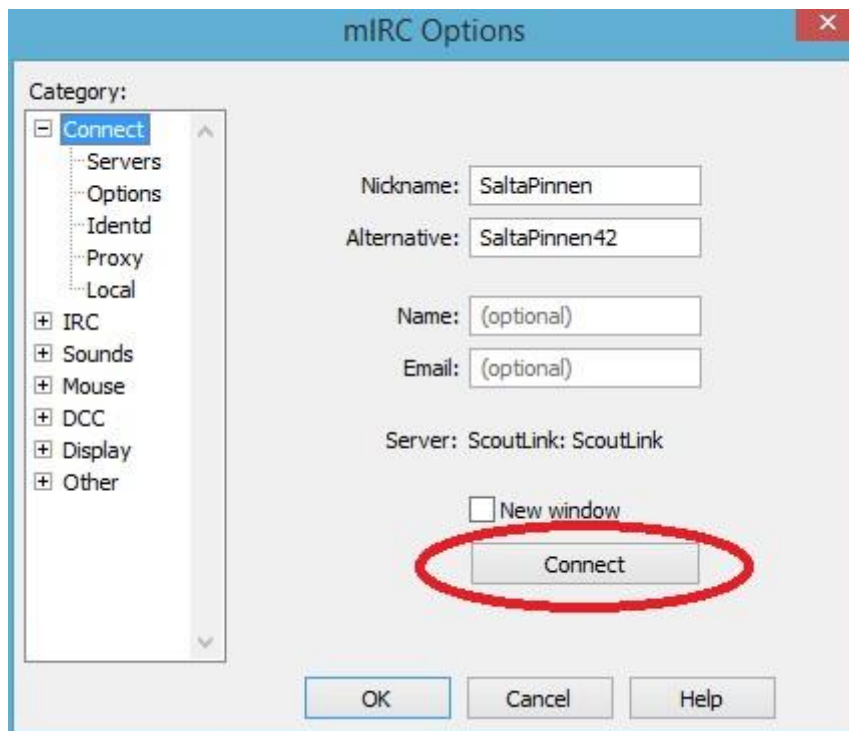
6. Fyll i fälten noggrant enligt bilden (kom ihåg stor och liten bokstav). Tryck sedan på Add



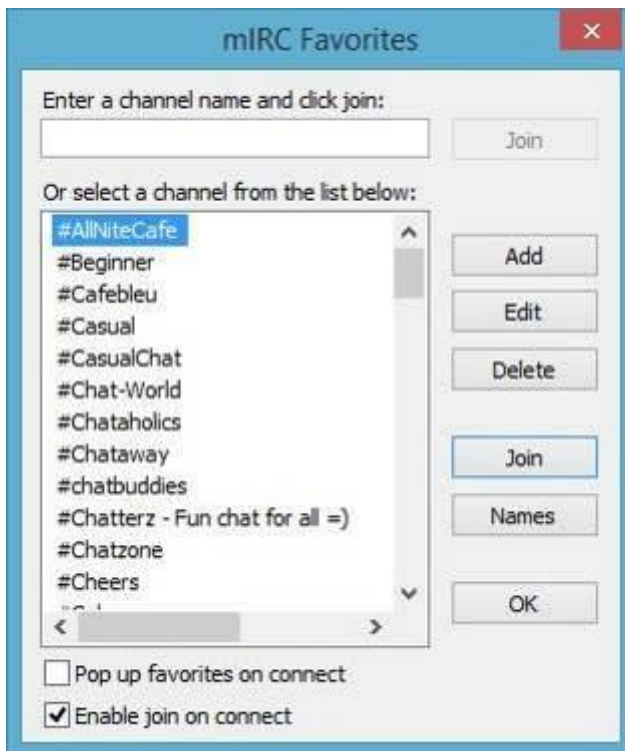
7. Välj nu ScoutLink i serverlistan och tryck på "Select".



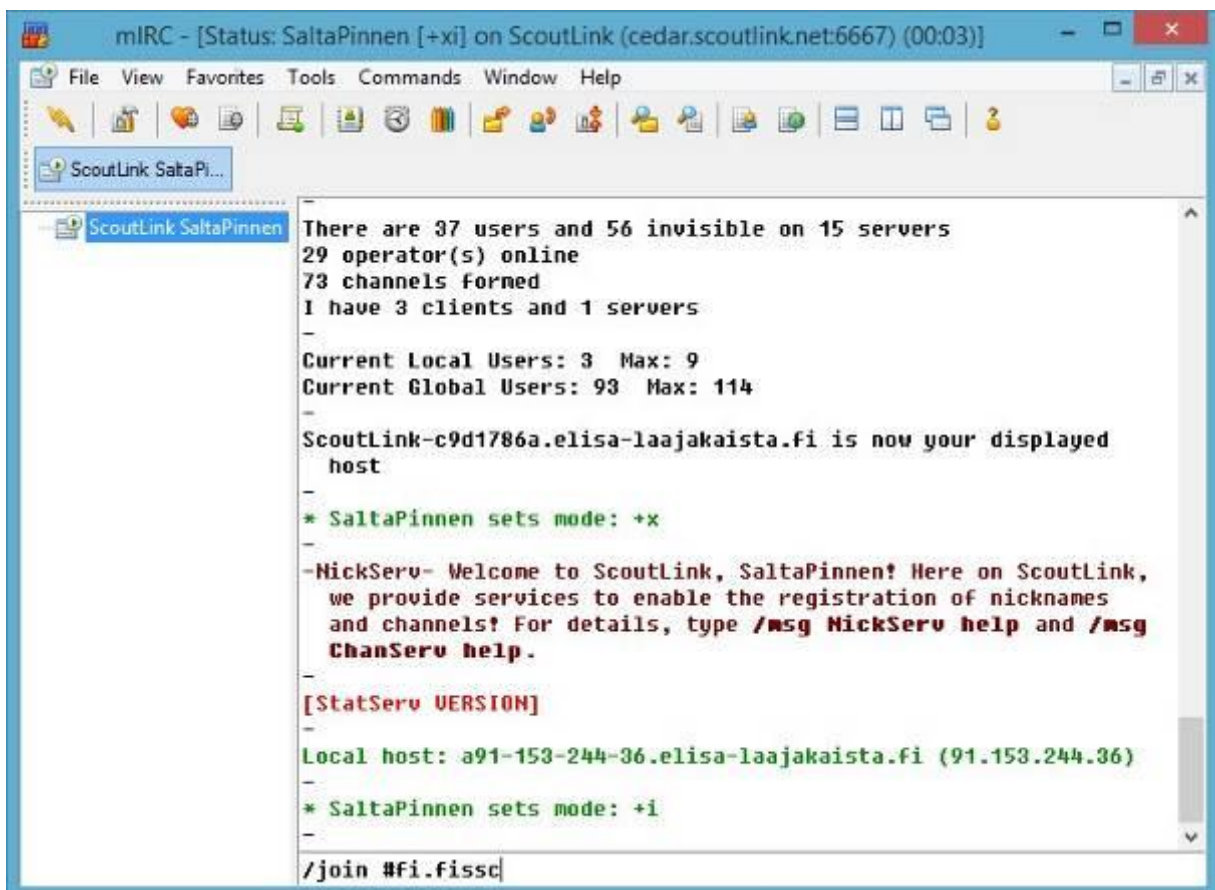
8. Tryck på "Connect"



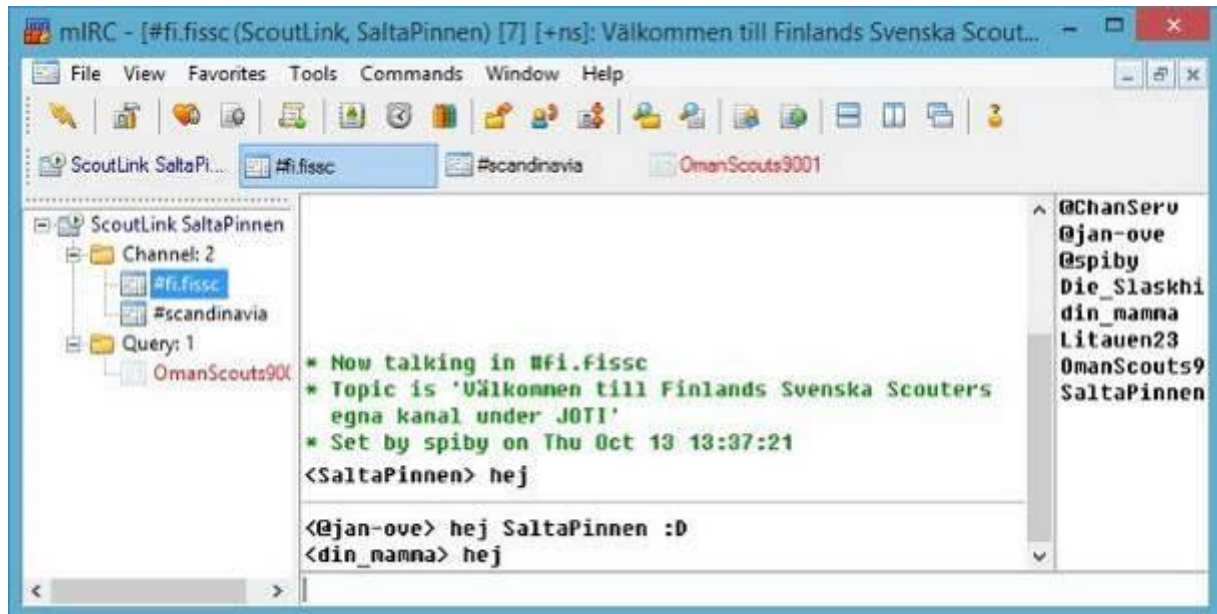
9. Stäng detta popup-fönster.



10. Skriv `/join #fissc` och tryck på enter. (Kanalen har tidigare hetat #fi.fissc; därav annorlunda i bilderna.)



## 11. Nu kan du skicka meddelanden!



### Så här ser det ut

De rutor som blinkar rött har du olästa meddelanden i (i bilden ovan från *OmanScouts9001*)

Chattare med olika symboler framför namnet, t.ex. @ % + ~ !, är admins av olika slag.

Du kan få färg på din text genom att använda Ctrl+K.

Gå med i en kanal genom att skriva */join #kanalensnamn*.

Du får en lista på alla kanaler genom att skriva */list*

Bete dig scoutigt, och ge inte ut personlig information!

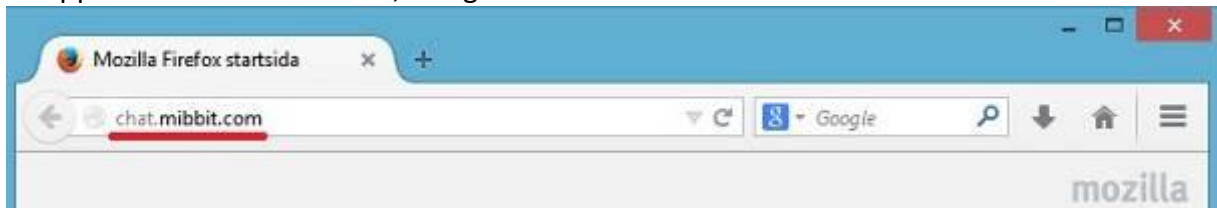
Ha roligt!

Kom ihåg att *#fissc* endast fungerar under JOTI.

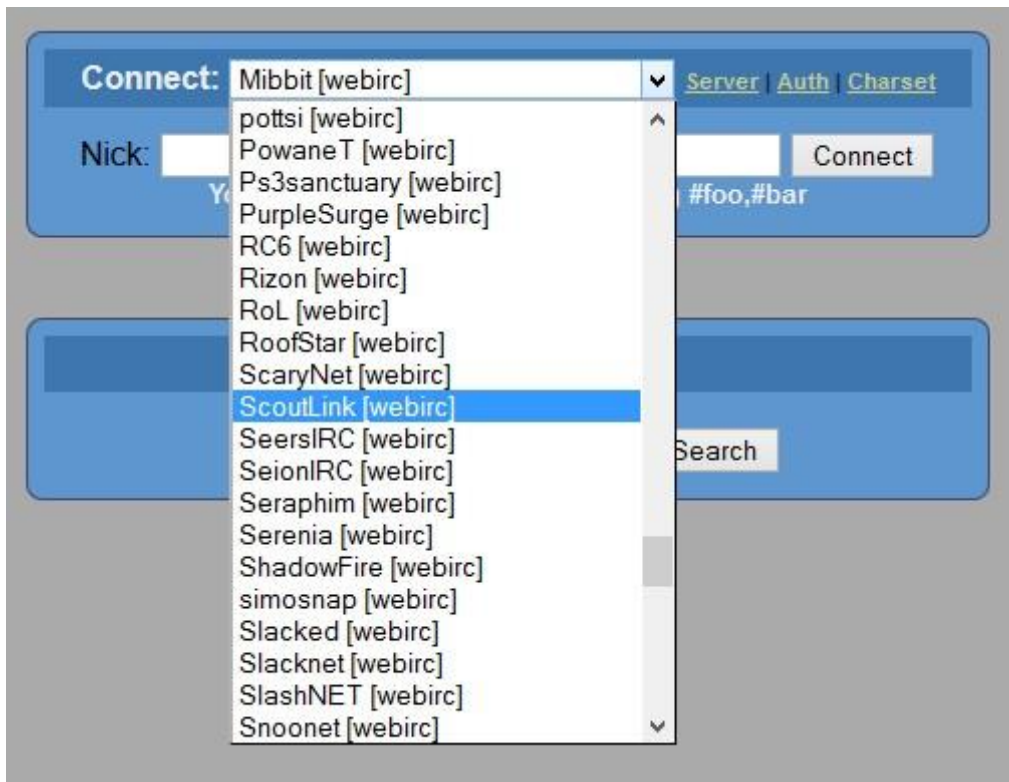
*Om du har problem kan du skriva */join #help* (på engelska) eller fråga direkt i *#fissc*.*

## Instruktioner för Mibbit

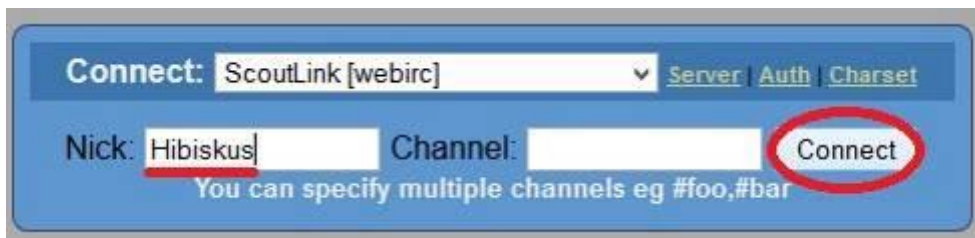
1. Öppna din internetbrowser, och gå till chat.mibbit.com



2. Välj ScoutLink i listan på servers



3. Skriv in ditt chatnamn i rutan Nick, och tryck sedan på Connect

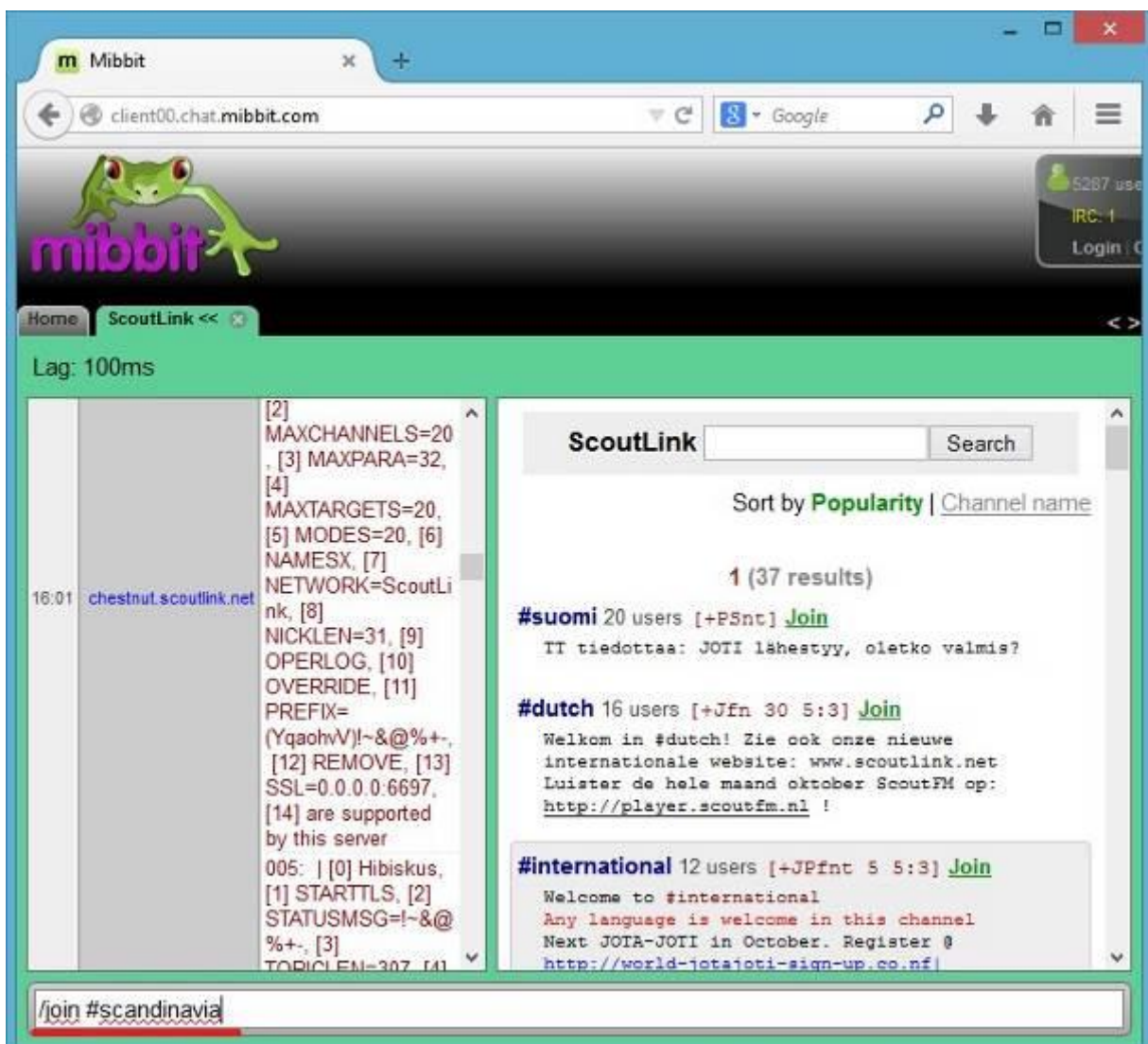




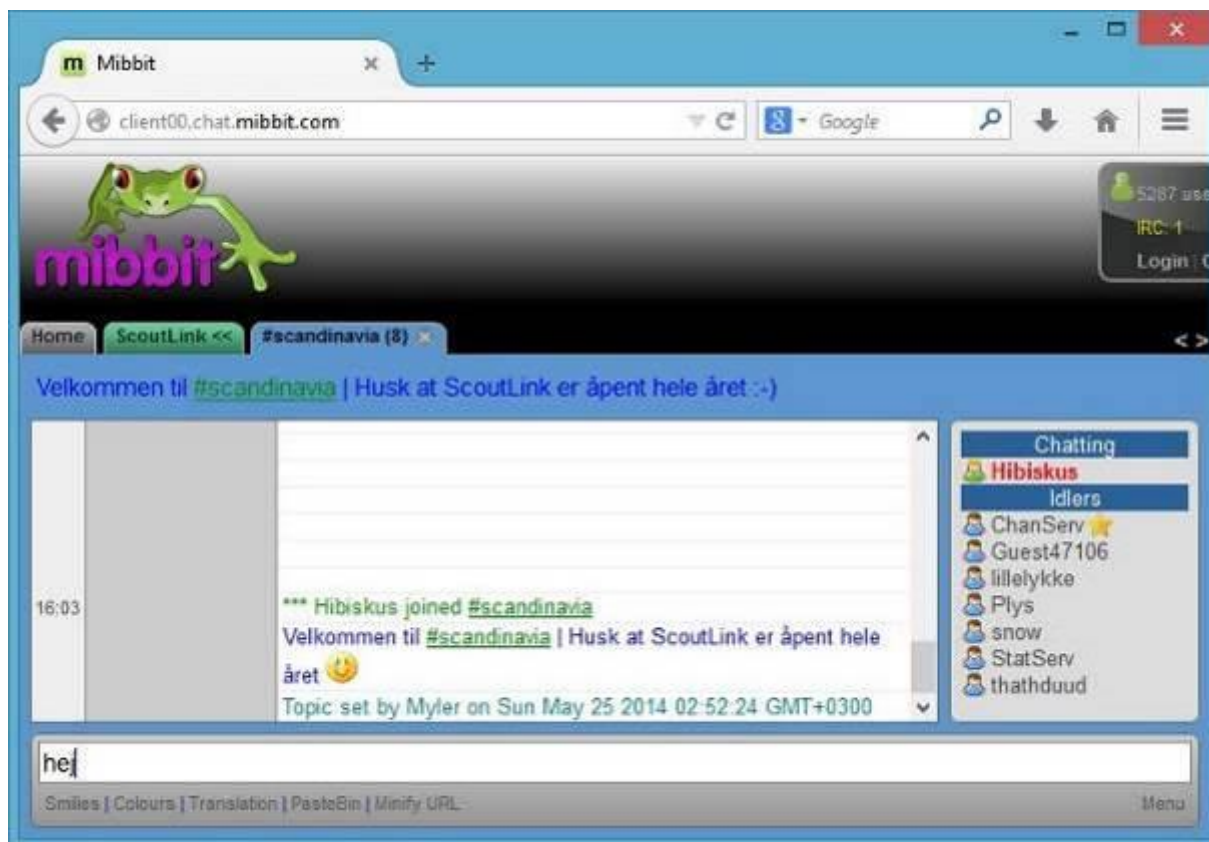
4. Tryck på fliken som öppnas i vänstra hörnet



5. I fältet längst ner skriver du dina kommandon. Skriv `/join #scandinavia` och tryck på enter för att komma till den nordiska chat-kanalen.



6. Kanalen öppnas i en ny flik. Nu kan du chatta med andra scouter genom att skriva i fältet längst ner. Tryck på enter för att skicka dina meddelanden.



### Att minnas

Chattare med en stjärna vid sitt namn är admins.

Gå med i en kanal genom att skriva `/join #kanalensnamn`.

Du får en lista på alla kanaler genom att skriva `/list`

Bete dig scoutigt, och ge inte ut personlig information!

Ha roligt!

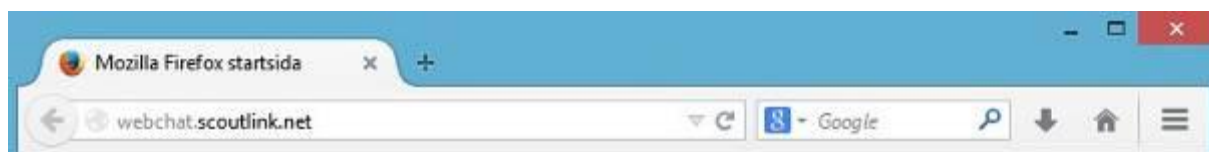
Kom ihåg att `#fisc` endast fungerar under JOTI.

*Om du har problem kan du skriva `/join #help` (på engelska), eller fråga direkt i `#fisc`.*

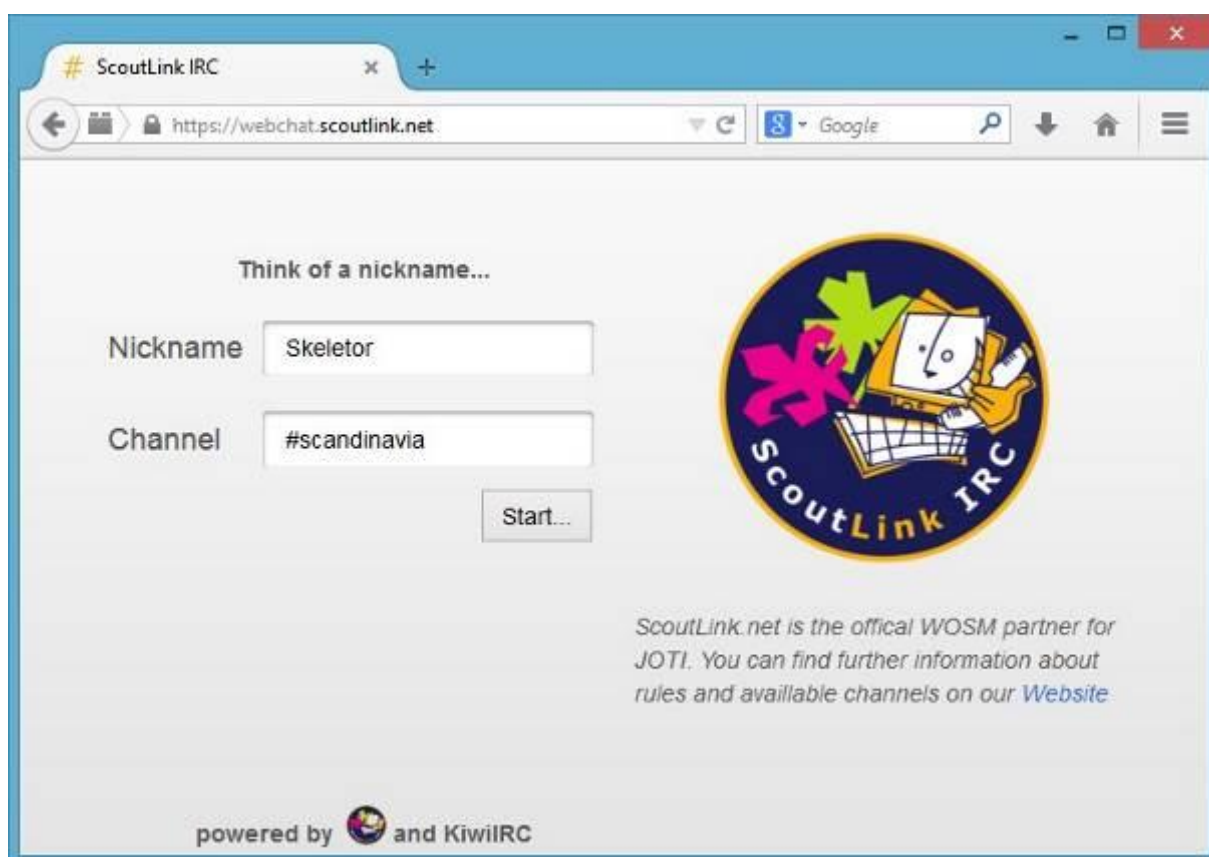


## Instruktioner för Webchat

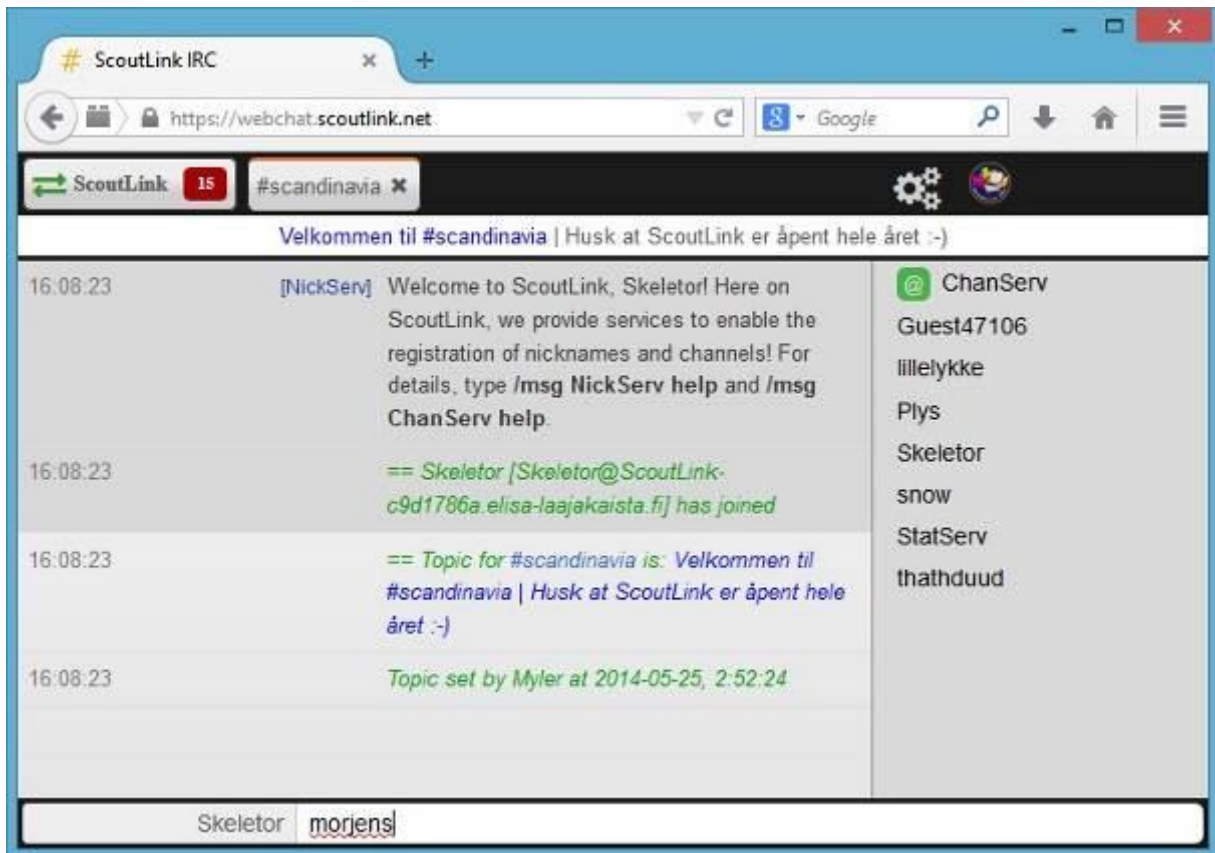
1. Öppna din internetbrowser, och gå till [webchat.scoutlink.net](https://webchat.scoutlink.net)



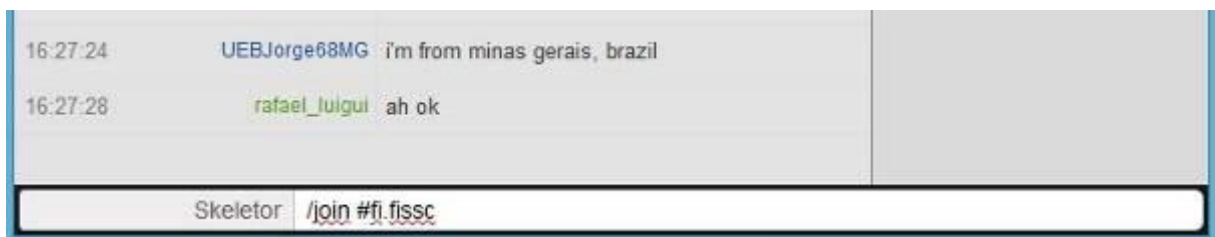
2. Skriv in ditt chatnamn i fältet Nickname, och #scandinavia i fältet Channel. Tryck på Start.



3. Nu är du inne på chatten, och kan skriva saker i chatfältet längst ner. Meddelandet skickas när du trycker på enter. Kanalerna du gått med i syns längst upp.



4. Testa nu att gå med i flera kanaler. Skriv `/join #fissc` och tryck på enter.



Kom ihåg att bete dig scoutigt, och att inte ge ut personlig information såsom ditt riktiga namn eller din adress!

#### Att minnas

Skriv `/join #kanal` för att gå med i en kanal (byt ut "kanal" mot namnet på kanalen)  
Skriv `/list` för att få en lista på alla kanaler som du kan gå med i (#fissc är en dold kanal och syns inte i listan)  
Skriv `/query namn meddelande` för att chatta privat med någon (byt ut "namn" mot personens nick)

Om du har problem kan du skriva `/join #help` (på engelska) eller fråga direkt i `#fissc`.

## Kom ihåg!

- Bete dig scoutigt
- Ge inte ut personlig information till okända människor på internet
- All form av späm (nonsensmeddelanden) och flooding (fylla kanalen med mycket eller repetitiv text) är förbjudna, och kan resultera i att du blir bannad.
- Skriv `/join #kanalensnamn` för att gå med i en kanal
- Skriv `/list` för att få en lista på alla kanaler som du kan gå med i (#fissc är en dold kanal och syns inte i listan)
- Skriv `/query namn meddelande` för att chatta privat med någon (byt ut "namn" mot personens nick)
- Om du har problem kan du skriva `/join #help` (på engelska) eller fråga direkt i `#fissc`.

## Vanliga frågor

### Vad är Jampuz ID (JID)?

JID är en unik kod du får ifall du registrerar dig på [www.jotajoti.org](http://www.jotajoti.org) som du kan ge till personer du chattar med, och de kan ge sina till dej. De ingår i ett slags bingospel, noggrannare info finns på [jotajoti.org](http://jotajoti.org).

### Vad är validation card?

Det är virtuella postkort som man kan skicka via [www.jotajoti.org](http://www.jotajoti.org) åt personer man chattat med.